

2017年3月2日

各位

株式会社 埼玉りそな銀行

## 『さいたま「レジリエンス<sup>※1</sup>」住宅ローン』の取扱い開始について

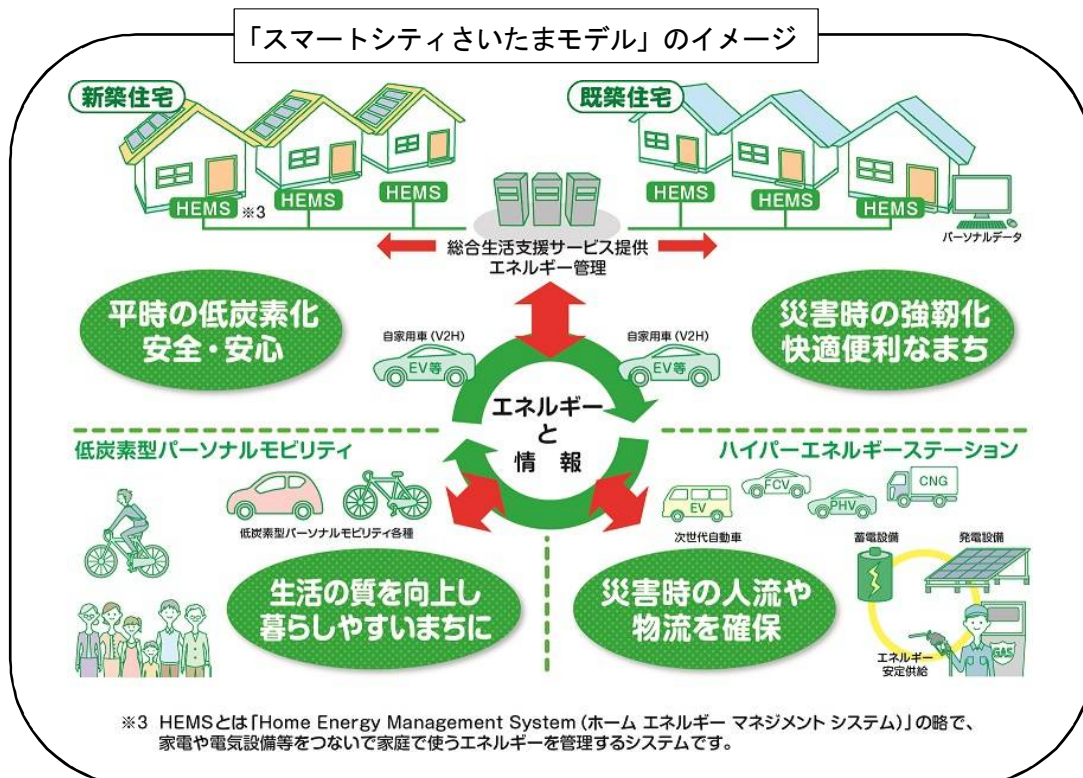
りそなグループの埼玉りそな銀行(社長 池田一義)は、本日より『さいたま「レジリエンス」住宅ローン』の取扱いを開始いたします。

本商品は、浦和美園地区で環境負荷の低い住宅を新築または購入し、あわせて電気自動車(EV)や燃料電池自動車(FCV)、省エネ家電などの購入も検討されているお客さまをサポートする商品です。

- 電気自動車などを購入するためのローン(EV等専用ローン)が最大35年の期間でお借入いただけます。災害時に電源としても活用できる電気自動車などを住宅の付帯設備と捉え、EV等専用ローンを住宅ローンと同じ期間の最大35年、かつマイカーローンやフリーローンと比べて低い金利でお借入いただけます。
- 「スマートシティさいたまモデル」の実現に向け、低炭素化・レジリエンスの向上をサポートします。浦和美園地区は、大規模な都市開発と同時に、持続可能な低炭素社会とエネルギーの再利用を通じた災害に強いまちづくりに取り組んでいます。「美園タウンマネジメント協会<sup>※2</sup>」の会員である当社は、本商品の提供を通じ「スマートシティさいたまモデル」の実現をサポートします。

※1 レジリエンスとは復元力を意味し、災害などを要因に社会システムの機能が低下した場合でも、全体の機能を速やかに回復するしなやかな強靭さを表す防災用語として近年使用されています

※2 美園タウンマネジメント協会とは、「公民+学」の各プレイヤーがオープンかつフラットに連携し、浦和美園地区の新たな価値の創造を図っていく取組みの母体組織として2015年8月に設立された組織で、当社は唯一の金融機関として参加しています(35団体が加盟:2017年2月末現在)



以上

## 別紙

## 【商品概要（抜粋）】

	さいたま「レジリエンス」住宅ローン		
	住宅専用ローン	E V等専用ローン	
		Aプラン	Bプラン
ご利用いただける方	次の条件をすべて満たし、保証会社の保証を受けられる方 <ul style="list-style-type: none"> <li>さいたま市浦和美園地区で住宅を新築または購入する方</li> <li>お借入時の年齢が満20歳以上満70歳未満の方で、最終ご返済時の年齢が満80歳未満の方</li> <li>前年の税込年収が100万円以上の方</li> <li>給与所得者の場合は勤続年数が1年以上の方</li> <li>団体信用生命保険に加入できる方</li> </ul>		
資金のお使いみち	ご本人が所有し、ご本人またはご家族がお住まいになる住宅の新築・購入資金で、住宅が次の要件を満たすこと <ul style="list-style-type: none"> <li>HEAT20グレード2さいたま基準と同等の性能を有していること（冬期無暖房で室温13℃以上の断熱性能の住宅）</li> <li>低炭素建築物の認定基準を満たしていること</li> <li>ZEHロードマップにおけるNearly ZEHの定義と同等の性能を有すること（設計一次エネルギー消費量が、再生可能エネルギーを加えて、基準一次エネルギー消費量から75%以上削減されている住宅）</li> </ul> ※2017年度に既築・新築別の「(仮称)さいたま市スマートホーム認証制度」を創設する予定をしており、制度創設後は認証が条件になります	<ul style="list-style-type: none"> <li>住宅取得に伴う電気自動車（E V）または燃料電池自動車（F C V）購入資金</li> <li>住宅取得に伴うV to H機器・蓄電池・燃料電池（エネファーム）・省エネ家電購入資金</li> </ul>	
ご融資金額	50万円以上1億円以内（1万円単位）	最大500万円以内（1万円単位）	最大300万円以内（1万円単位）
ご返済期間	1年以上35年以内（1年単位）	1年以上10年以内（1年単位）	1年以上35年以内（1年単位）
ご融資金利	お借入時に「変動金利型」または「固定金利選択型」いずれかの金利タイプをお選びいただきます。		
	当社店頭表示金利より最大年1.875%（E V等専用ローンをご利用の場合は最大年1.850%）引下げとなります	当社店頭表示金利より最大年1.375%引下げとなります	
	金利引下げ幅は、申込内容や審査結果によって決定いたします		
ご返済方法	毎月元利均等返済。ボーナス時増額返済も併用できます（ただし、ボーナス時返済分はご融資金額の50%以内となります）		
保証	<ul style="list-style-type: none"> <li>当社所定の保証会社をご利用いただきますので、原則として保証人は不要です</li> <li>保証会社をご利用いただくにあたっては、当社所定の事務取扱手数料と保証料を保証会社にお支払いいただきます</li> <li>保証料のお支払方法には一括前払い型と金利上乘せ型があります</li> </ul>		
担保	当社所定の保証会社に対し、ご融資対象物件（土地・建物）への抵当権を設定登記していただきます		
その他	<ul style="list-style-type: none"> <li>ご融資金利は下記お問合せ先または当社ホームページでご確認ください。店頭やホームページで返済額を試算いたします</li> <li>お申込みに際しては、当社および保証会社所定の審査をいたします。結果によっては、ご要望にそいかなる場合もございますので、ご了承ください</li> </ul> <b>【お問合せ先】</b>		
		電話番号	営業時間
	南浦和住宅ローンご相談プラザ	048-885-4801	平日9:00～17:00／土・日10:00～17:00
	川口住宅ローンご相談プラザ	048-259-1411	平日9:00～17:00／土・日・祝9:00～17:00
	南越谷住宅ローンご相談プラザ	048-988-8831	平日9:00～17:00／土・日・祝9:00～17:00
	大宮住宅ローンご相談プラザ	048-648-4482	平日9:00～17:00／土・日・祝9:00～17:00